

1 調査運転者の概況

回答運転者数

今回の調査では（98年11月9日）全国の主要高速道路のS.AやP.Aなどに立ち寄った10,389人のトラック

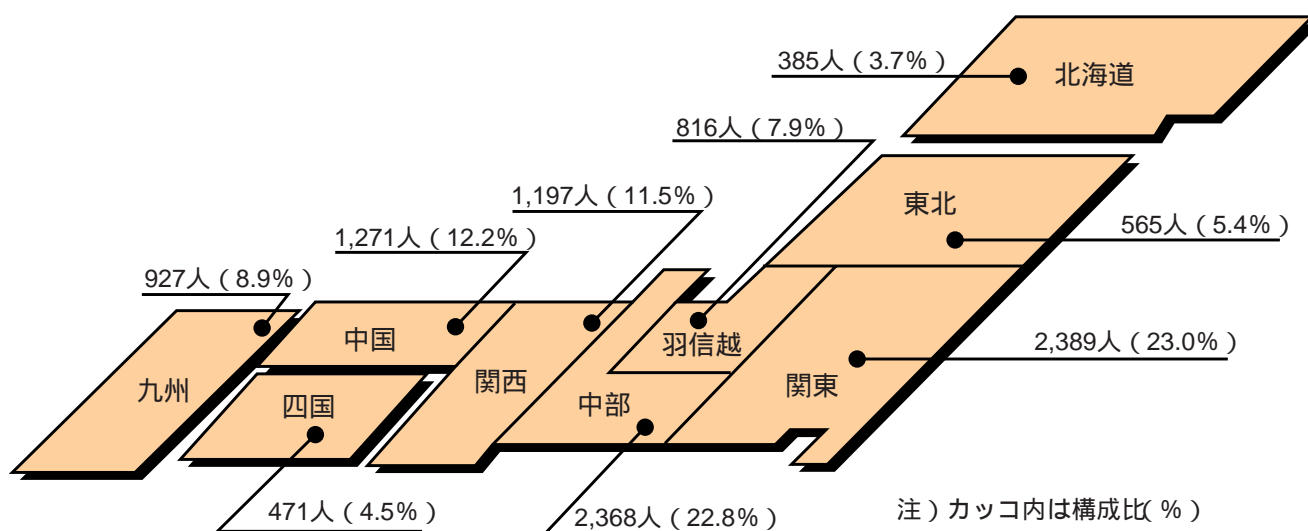
ドライバーの方々に調査協力いただきました。この調査は1976年以来、今年で23回を数えました。

調査年別回答者数

（人）

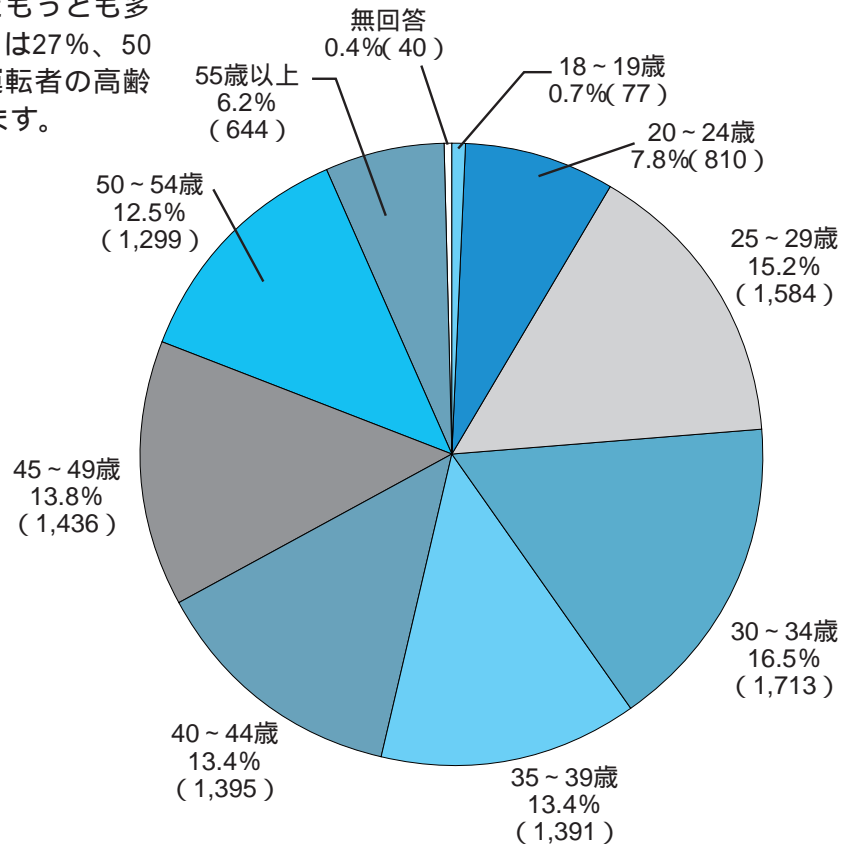
92年	93年	94年	95年	96年	97年	98年
11,268	11,797	11,412	11,226	10,698	10,543	10,389

地域別回答者数

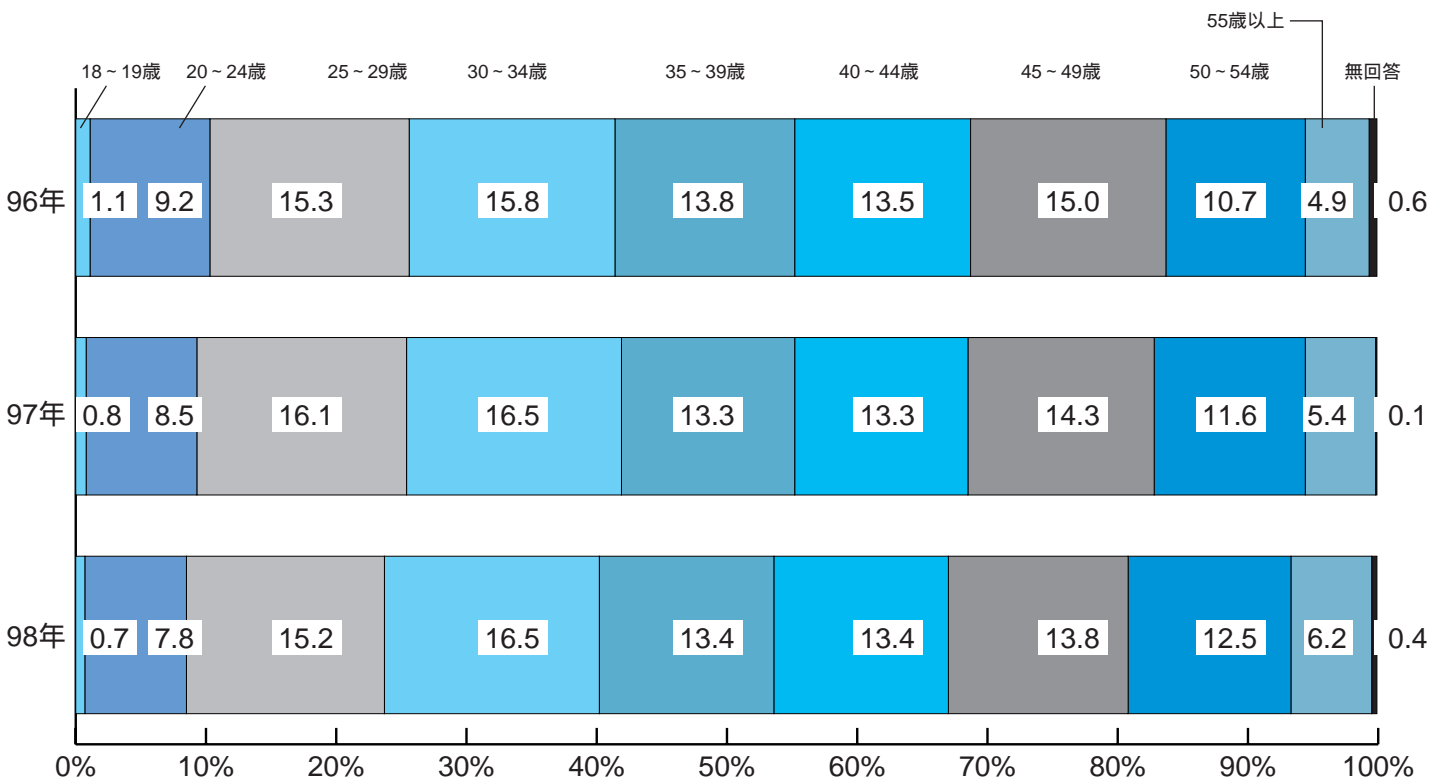


運転者の年齢

全体で30歳未満が24%、30歳台が30%ともっとも多く、両方で過半数を占めています。40歳台は27%、50歳以上は19%となっています。そして、運転者の高齢化はわずかですが、着実に年々進行しています。

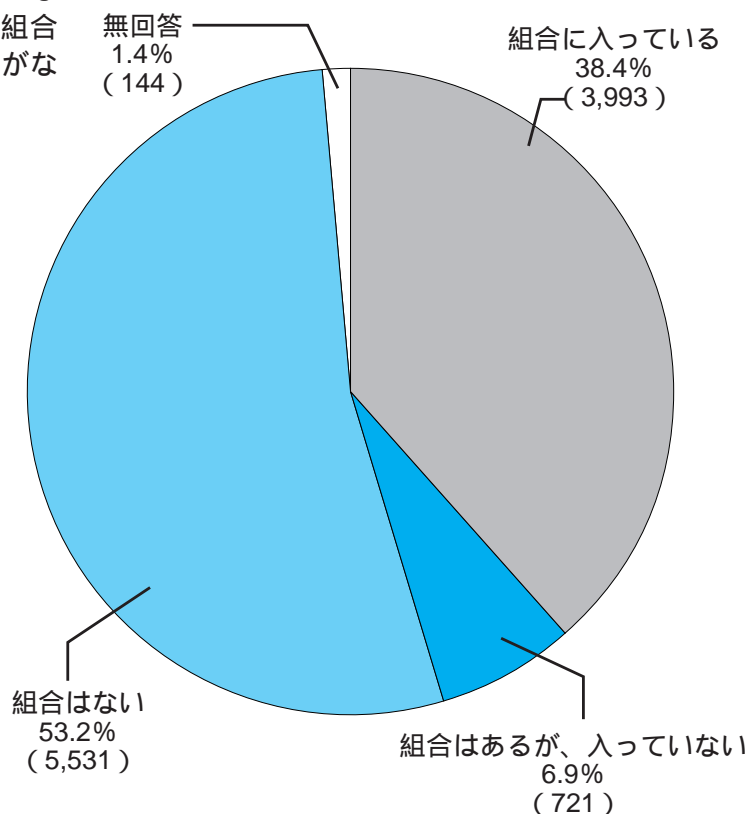


年度別年齢構成

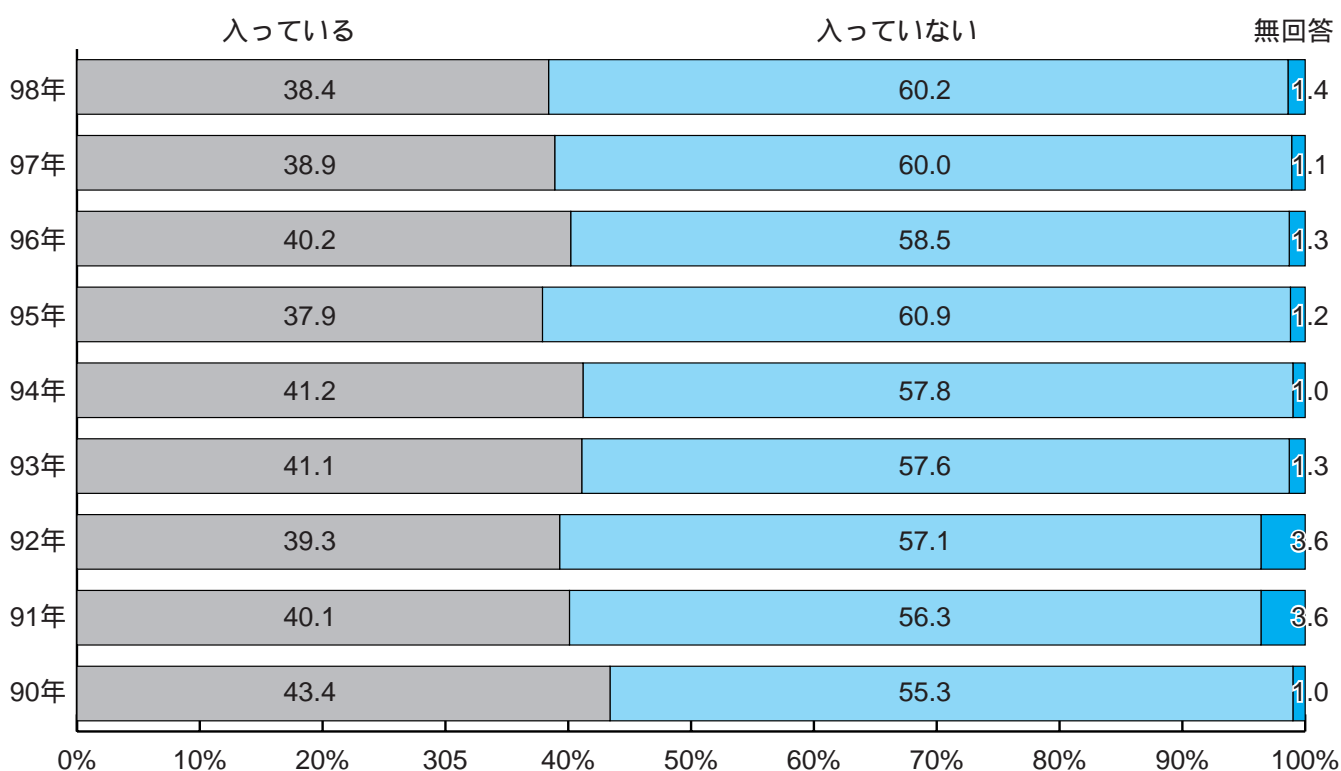


労働組合の加入状況

組合に入っている運転者は38%、組合に入っていない・組合がないが60%で、運転者の3人に1人しか組合に入っていない。ここ3年間わずかですが、組合がないが増えていきます。



年度別労働組合への加入状況

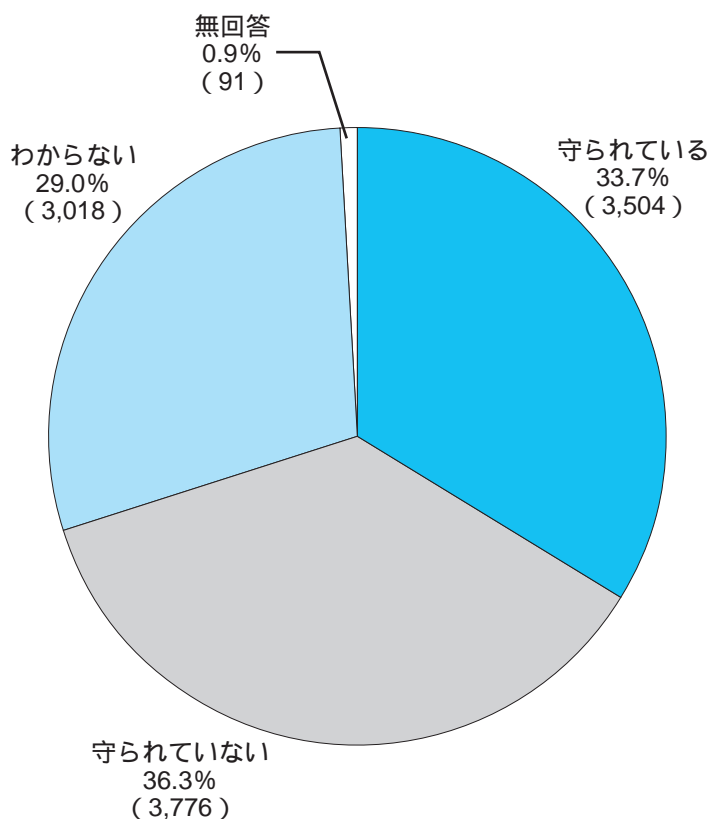


2 .労働時間の遵守

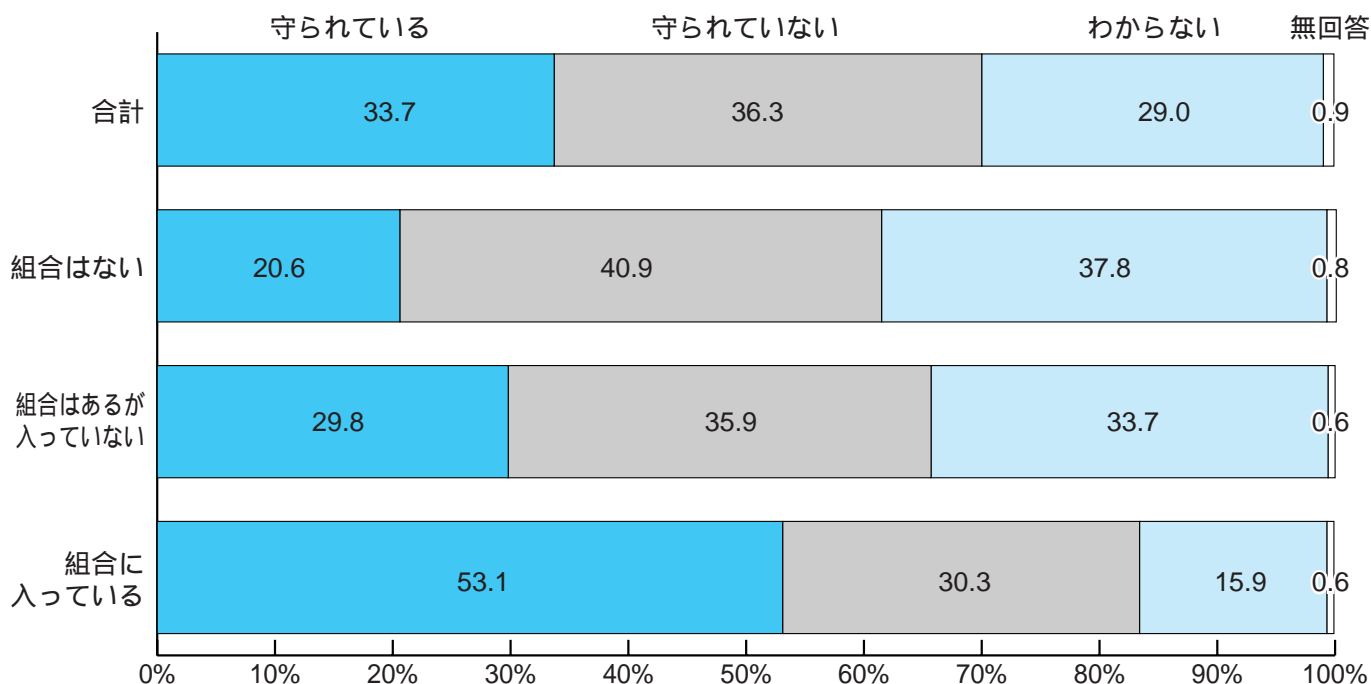
労働時間の遵守

97年4月1日から例外の業種なく1週の労働時間が40時間制となりました。しかし、1年半過ぎてはまだ守られていません。守られていないが36%と、守られている34%を上回っています。

また、わからないと答えた運転者が29%います。この数字は昨年と大差ありません。組合に入っていない運転者が「守られていない」傾向も昨年同様でした。



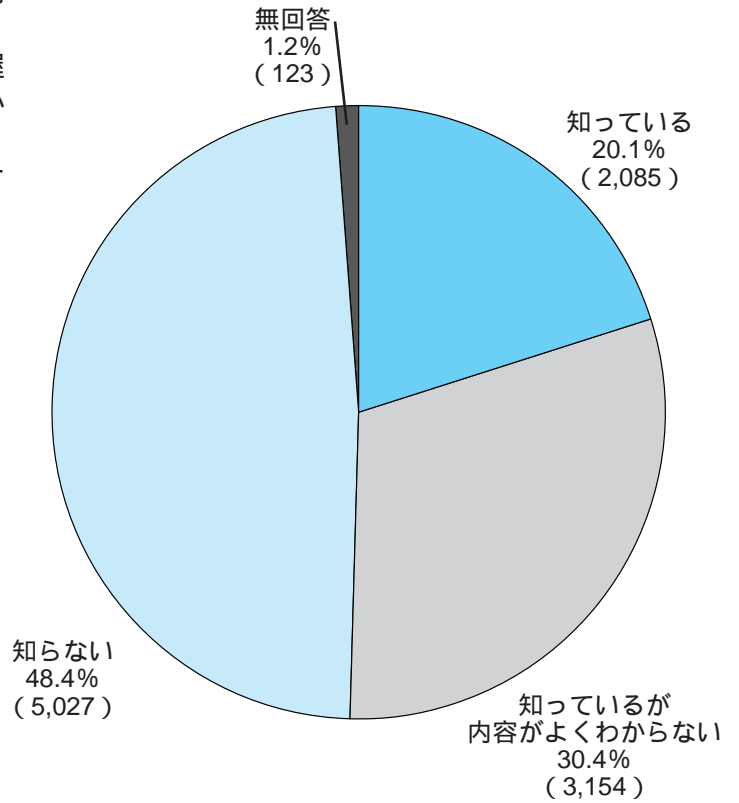
組合加入別遵守状況



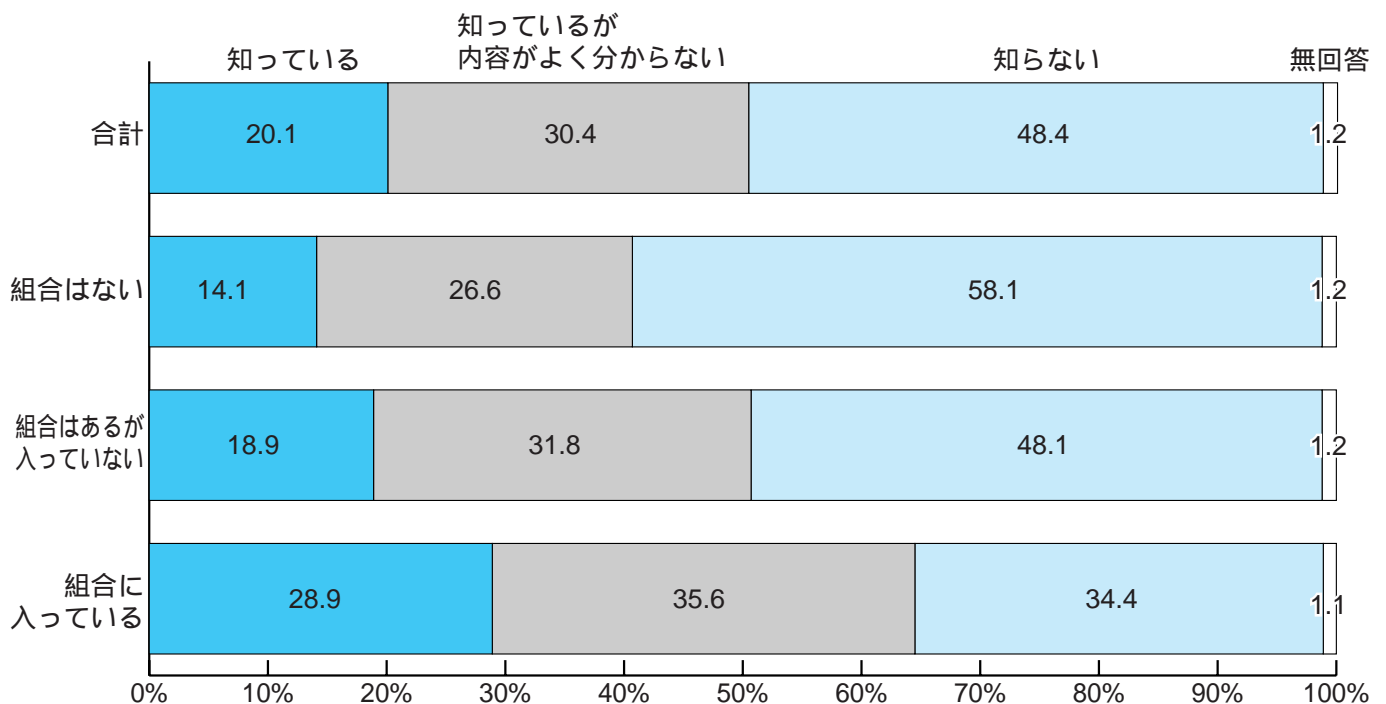
認知度

昨年4月に改正された、「自動車運転者の労働時間の改善基準」についてその認知度を調べたところ、知らないと答えた人は48.4%にものぼり、内容を把握している人に関してはわずか20%であることがわかりました。

組合に入っている人も30%の人が知らないと答えています。

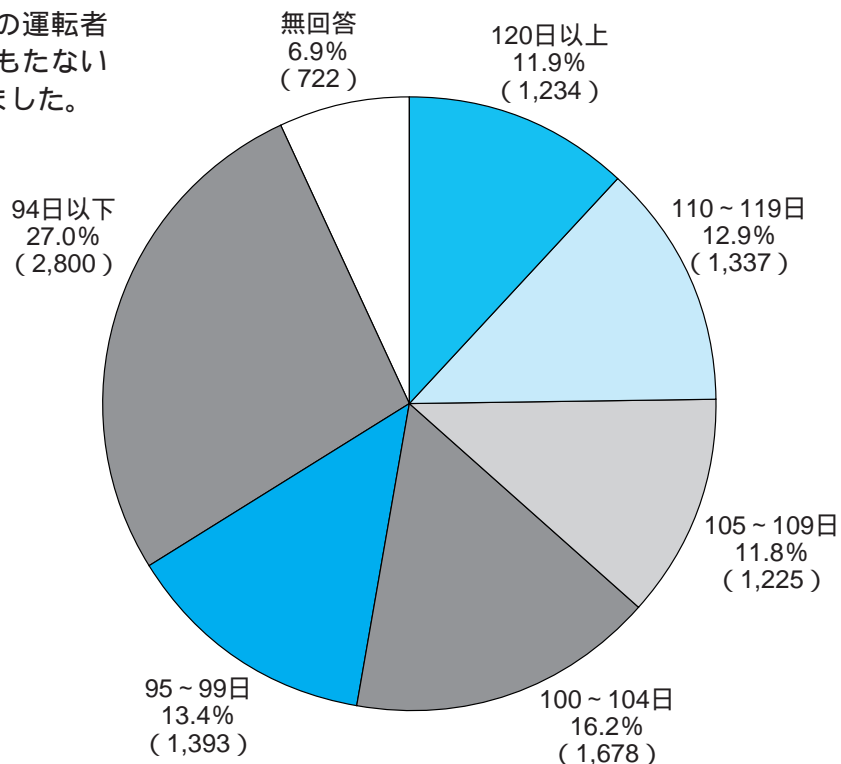


組合加入別認知度



年間休日日数

完全週休2日制に該当する105日以上の年間休日がある運転者は37%で、昨年と変わらず約6割の運転者が未だに105日以下となっています。組合をもたない企業の77%が105日以下であることがわかりました。



組合加入別年間休日日数

